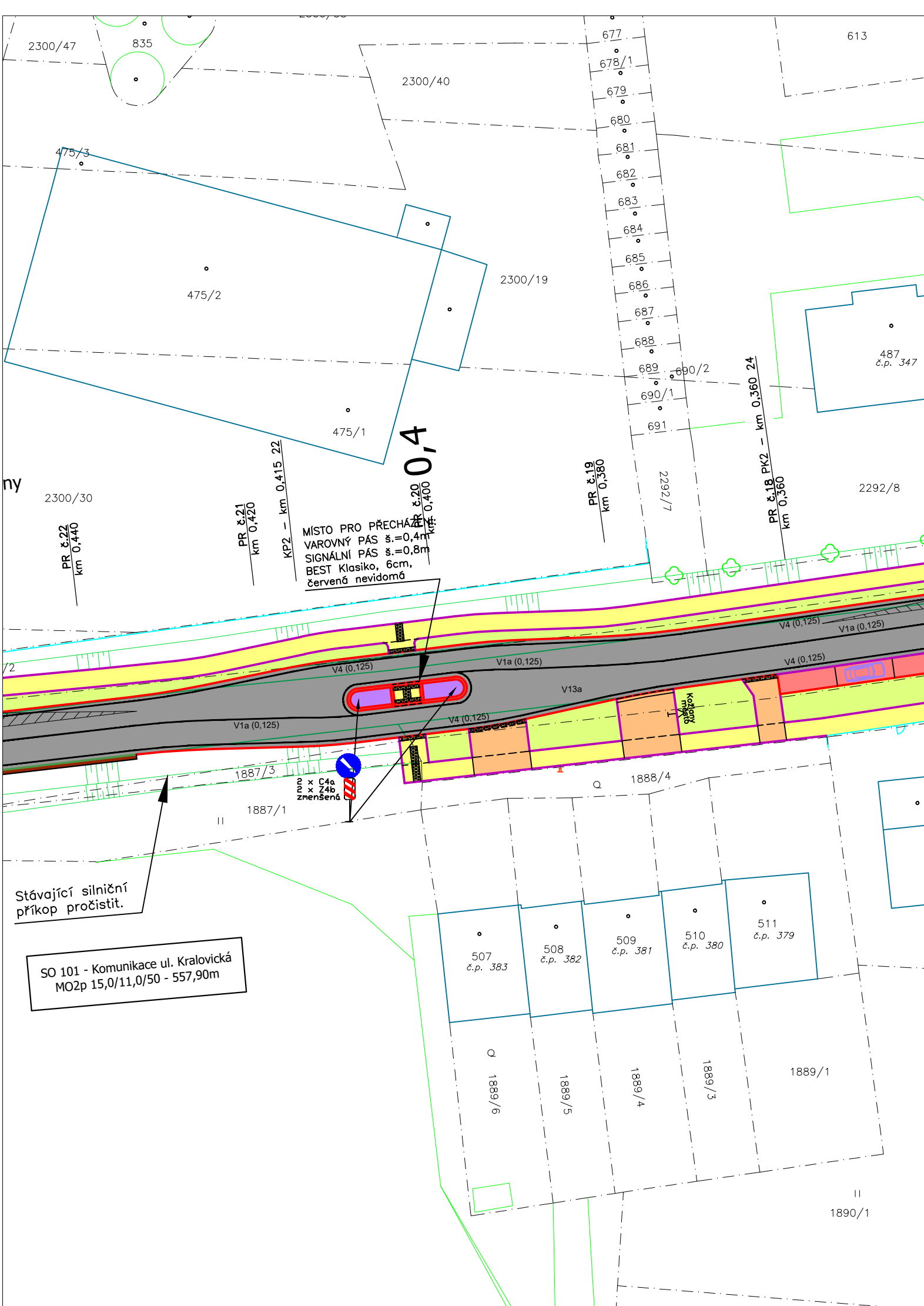


# Dopravní značení - situace - 1 : 500



## LEGENDA

### Stávající stav

- stávající vozovka
- stávající rodinné domy

- 443/1 čísla stavebních parcel
- stávající strom
- stávající oplocení
- hrana stávající vozovky

### SO 101 až 103 - Komunikace

- nová konstrukce vozovky - asfalt
- vjezd - dlažba ÍČKA 8cm, červená
- parkovací stání - dlažba ÍČKA 8cm, šedá
- chodník - ÍČKA 6cm, šedá
- chodník-OBDELNÍK, nevidom červená
- BUS zastávka - žulová dlažba
- betonové tvarovky - zpevnění svahu
- kačírek 11/22
- terénní úpravy - ornice

- obrubník betonový silniční
- obrubník bet. zapuštěný
- obrubník bet. silniční
- obrubník betonový parkový
- gabionová opěrná zeď
- Nové oplocení bet. tvarovka + PVC pletivo
- nové vodorovné dopravní značení
- nové dopravní značení
- zrušené dopravní značení
- stávající dopravní značení

Příloha k č.j. KRPP-83723-34/ČJ-2017-031106-47 ze dne 4.11.2020



*[Handwritten signature]*

Projektovatel : Ing. Kamil Hrbek		Ing. Kamil Hrbek PROJEKTOVÁNÍ DOPRAVNÍCH STAVEB Lubná 13 270 36 Lubná u Rakovníka
Kreslil : Ing. Kamil Hrbek		
Investor : Správa a údržba silnic Plzeňského kraje, příspěvková organizace Koterovská 162, 326 00 Plzeň		Datum : 10 / 2020 Stupeň PD : PDPS Formát : 8 x A4 Měřítko : 1 : 500
Obecní úřad : Kožlany	Okres : Plzeň - sever	
Akce : II/229 Kožlany – průtah, dokončení		Výkres č. : Paré :
Výkres : Dopravní značení - situace		<b>B.2.2.2.</b>